

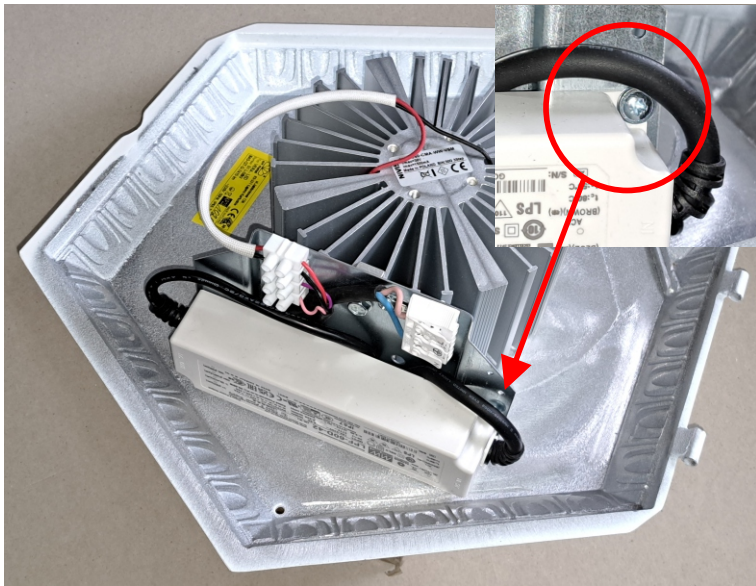


INSTRUKCJA DEMONTAŻU ŹRÓDŁA ŚWIATŁA LED

- MODUŁ COB

DISASSEMBLY MANUAL OF LED LIGHT SOURCE

- COB MODULE

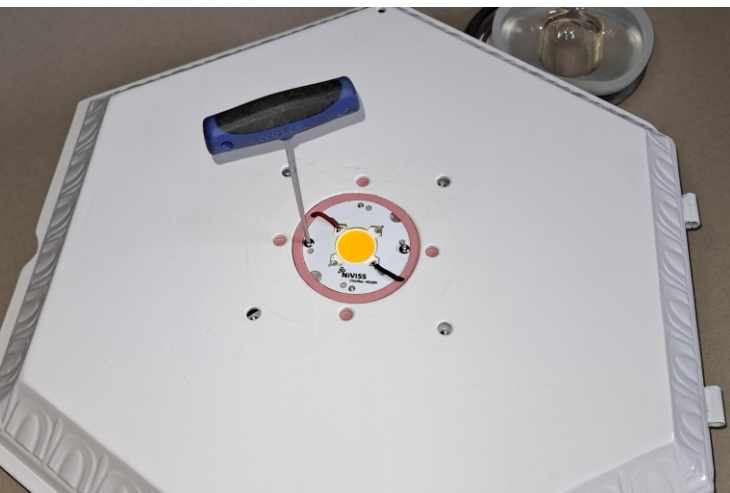


1. Przed przystąpieniem do demontażu modułu należy odłączyć oprawę oświetleniową od zasilania sieciowego. Kolejnym krokiem jest odłączenie przewodów z zasilacza, poprzez wypięcie ich z listwy zaciskowej. Następnie za pomocą śrubokręta krzyżowego, wykręcamy dwa wkręty mocujące zasilacz.

1. Before disassembly of the module, disconnect the luminaire from the mains power. The next step is to disconnect the cables from the power supply by removing them from the terminals. Then, use a cross screwdriver, to unscrew two screws which attach the power

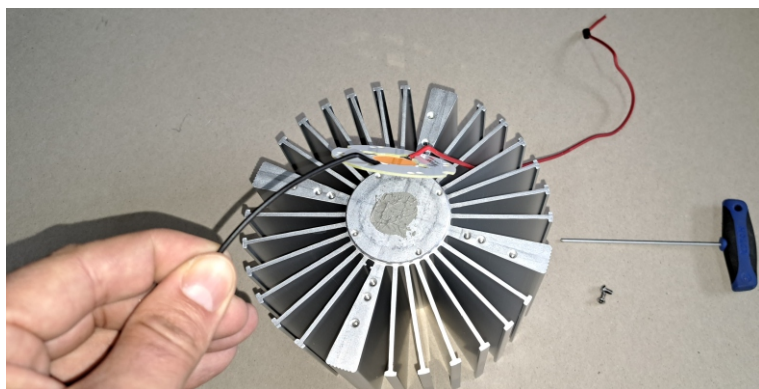
2. Za pomocą klucza imbusowego, należy wykręcić śruby i zdemontować soczewkę.

2. Use an allen key to unscrew the screws and remove the lenses.



3. Za pomocą klucza imbusowego, należy wykręcić wkręty i zdemontować holder modułu.

3. Use an allen key to unscrew the screws and remove the module holder.



4. Za pomocą ostrego narzędzia należy podważyć moduł, który trzyma się już tylko dzięki paście termoprzewodzącej.

4. Use a sharp tool and lever the module, which holds only thanks to thermally conductive paste.