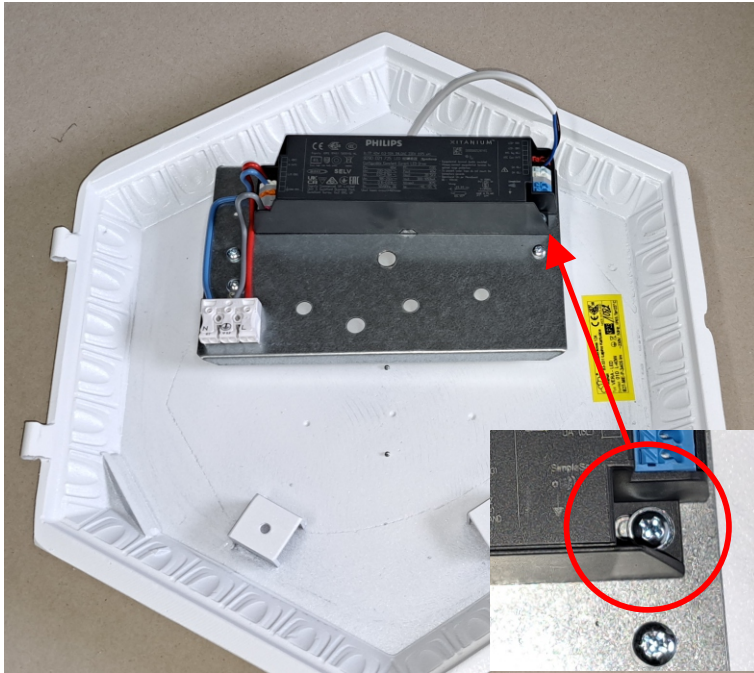




INSTRUKCJA DEMONTAŻU ŹRÓDŁA ŚWIATŁA LED - MODUŁY 12-LED

DISASSEMBLY MANUAL OF LED LIGHT SOURCE - 12-LED MODULES



1. Przed przystąpieniem do demontażu modułu należy odłączyć oprawę oświetleniową od zasilania sieciowego. Kolejnym krokiem jest odłączenie przewodów z zasilacza, poprzez wypięcie ich z listwy zaciskowej. Następnie za pomocą śrubokręta krzyżowego, wykręcamy dwa wkręty mocujące zasilacz.

1. Before disassembly of the module, disconnect the luminaire from the mains power. The next step is to disconnect the cables from the power supply by removing them from the terminals. Then, use a cross screwdriver, to unscrew two screws which attach the power supply.

2. Za pomocą śrubokręta krzyżowego, należy wykręcić wkręty i zdemontować soczewki.

2. Use a cross screwdriver to unscrew the screws and remove the lenses.



3. Za pomocą ostrego narzędzia należy podważyć moduł, który trzyma się już tylko dzięki paście termoprzewodzącej.

3. Use a sharp tool and lever the module, which holds only thanks to thermally conductive paste.