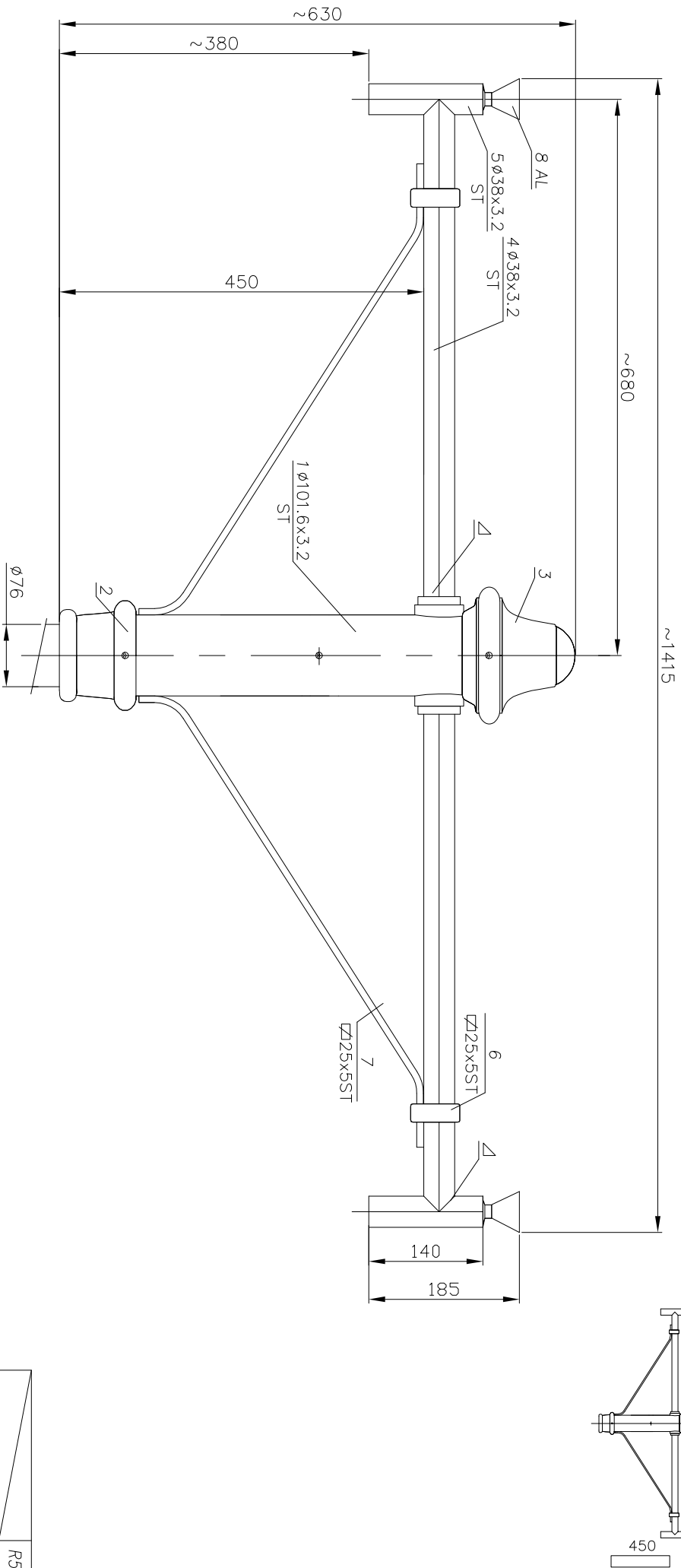


WIDOK Z BOKU

1:5



R51
1:25

UWAGI:

1. Wszystkie spoiny po wykonaniu szlifować do uzyskania gładkości.
2. Wszystkie spoiny wykonać Δ3.
3. Mocownie wykonać wg KATALOGU ZAMOCOWAŃ RAMION.

Ostatnia modyfikacja 02.01.2007

projektował:	Art Metal	nazwisko	data	sign
rysował:	inż. S.Szpodzik	11.05.2005		
zaprojektował				
nazwa rysunku				

POLE NAWIEWU [m ²]	0,10
OBJĘTOŚĆ [m ³]	0,07
MASA [kg]	7,25



FIRMA PRODUKCYJNO-HANDLOWA
"ART-METAL" Sp. z o.o.
ul. Lipno Kortuskie 34 83-331 Przyjawn

R51 – WYMIARY GŁÓWNE

Skala	Wymiary	numer rysunku	ark./il.ark
1:5 1:25	297x420	R-51	1/1