



art metal K4 CERES

F.P.H. Art Metal Sp.j.

Ul. Jabłoniowa 124, 83-331 Łapino Kartuskie, Poland
Tel. 0048 58 681 80 78, Fax: 0048 58 681 80 64
www.art-metal.pl e-mail: biuro@art-metal.pl

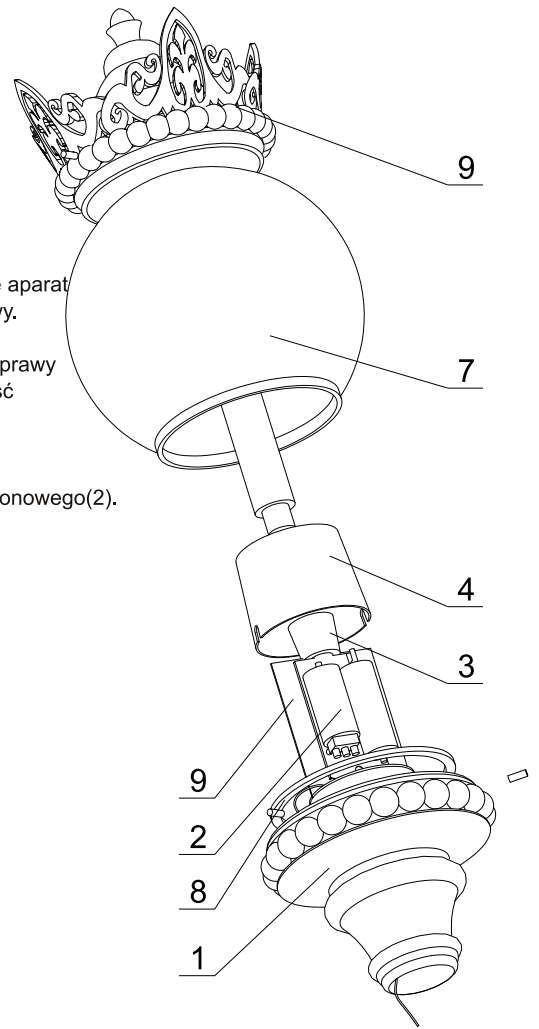
Budowa:

Oprawa składa się z podstawy(1), do której mocowana jest podstawka(9), na której znajduje się aparat zapłonowy(2) i oprawka(3). Na podstawkę zakłada się obudowę(4) osłaniającą aparat zapłonowy. Do obudowy opcjonalnie może być mocowany odbłyśnik (ODB-3) typu RASTER. W oprawie instalowane jest źródło światła(6). Oprawa zamykana jest kloszem(7) mocowanym w gwincie oprawy i zabezpieczonym śrubami dociskowymi. Na górze klosza mocowana jest korona(9). Szczelność pomiędzy elementami oprawy zapewniają uszczelki(8).

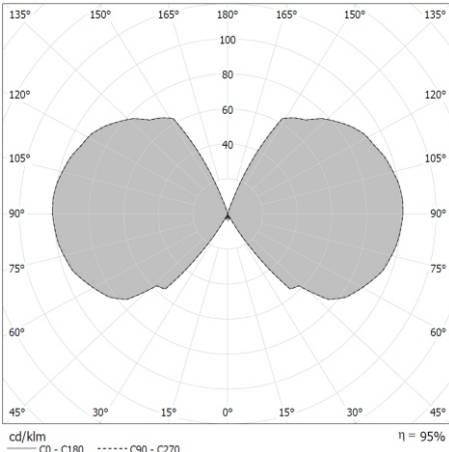
Sposób montażu:

- *) - Do podstawy (1) zamocować aparat zapłonowy(2) i oprawkę(3).
- Wyprowadzić z ramienia i ułożyć w oprawie przewody elektryczne, podłączyć do aparatu zapłonowego(2).
- Założyć i zamocować obudowę aparatu(4) wraz z uszczelką(8).
- Zamocować źródło światła(6).
- Zamocować odbłyśnik (ODB-3) typu RASTER
- Zamocować i zabezpieczyć klosz(7).

W przypadku dostawy skompletowanych lampionów etapy montażu oznaczone *) są pomijane (są zrealizowane już w trakcie prefabrykacji)



DANE TECHNICZNE:



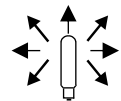
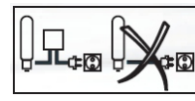
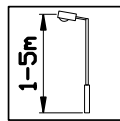
Krzywa rozsyłu światłości (biegunowo)

Zasilanie: ~230/50Hz

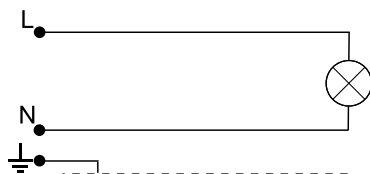
kl. Ochronności: I

IP65 - część elektryczna

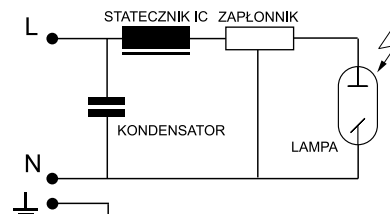
IP65 - część optyczna



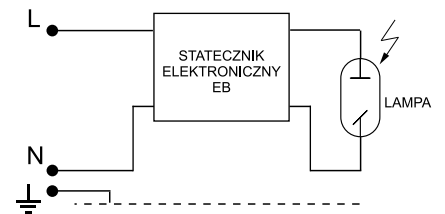
SCHEMATY ELEKTRYCZNE:



1. Żarowe / energooszczędne źródło światła



2. Sódowe / metalohalogenkowe źródło światła



3. Sódowe / metalohalogenkowe źródło światła

| Symbol oprawy | Typ źródła | Oprawka | Waga [kg] | Pn [W] | | Wymiary oprawy |
|---------------|---------------------------------|---------|-----------|----------|-----|--|
| | | | | IC | EB | |
| K4MH-70W | MH/HSI/HPI | E27 | 7,8 | 81 | 78 | Pole nawiewu A = 0,17m ² H/D 750/400 |
| K4MH-100W | MH/HSI/HPI | E27 | 8,3 | 114 | 109 | |
| K4S-70W | WLS/SHP/SON | E27 | 7,8 | 81 | 78 | |
| K4S-100W | WLS/SHP/SON | E40 | 8,4 | 114 | 109 | |
| K4Z-E/Z | Żarówka / świetlówka kompaktowa | E27 | 6,3 | Maks. 60 | | |
| | | | | | | |

UWAGA !! W poszczególnych seriach produkcyjnych waga oprawy może ulec niewielkim zmianom.

