



art metal

K3 SYRIUSZ

F.P.H. Art Metal Sp.j.

Ul. Jabłoniowa 124, 83-331 Łapino Kartuskie, Poland
Tel. 0048 58 681 80 78, Fax: 0048 58 681 80 64
www.art-metal.pl e-mail: biuro@art-metal.pl

Budowa:

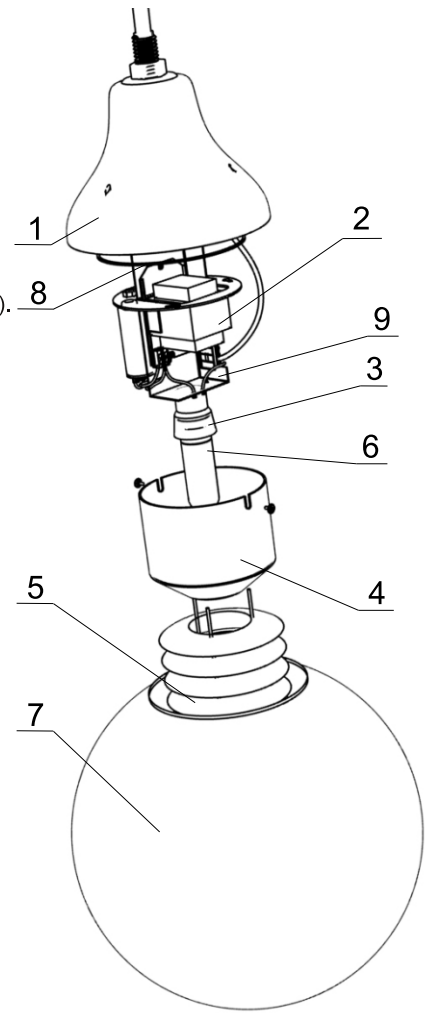
Oprawa składa się z podstawy(1) do której mocowana jest podstawka(9), na której znajduje się aparat zapłonowy(2) i oprawka(3). Na podstawkę zakłada się obudowę osłaniającą aparat zapłonowy(4). Do obudowy opcjonalnie może być mocowany odbłyśnik (ODB-3) typu RASTER(5).

W oprawce instalowane jest źródło światła(6). Oprawa zamykana jest kloszem(7) mocowanym w gwincie oprawy, zabezpieczany śrubami dociskowymi.

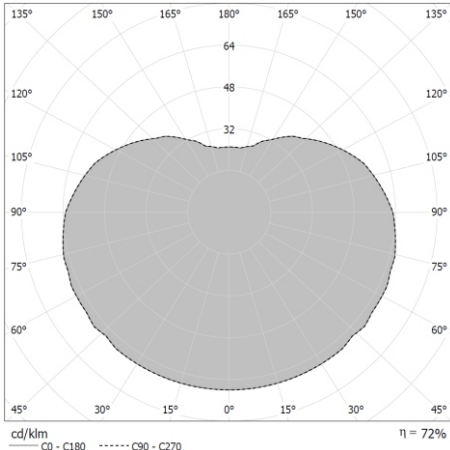
Sposób montażu:

- *)- Do podstawy (1) zamocować aparat zapłonowy(2) i oprawkę(3).
- Wyprowadzić z ramienia i ułożyć w oprawie przewody, podłączyć do aparatu zapłonowego(2).
- Założyć i zamocować obudowę aparatu(4) wraz z uszczelką(8).
- Zamocować podstawkę(1) do ramienia.
- Zamocować źródło światła(6).
- Zamocować odbłyśnik typu RASTER(5)
- Zamocować i zabezpieczyć klosz(7).

W przypadku dostawy skompletowanych lampionów etapy montażu oznaczone *) są pomijane (są zrealizowane już w trakcie prefabrykacji)



DANE TECHNICZNE:



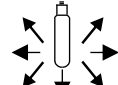
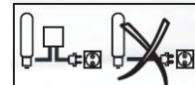
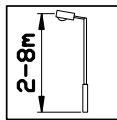
Krzywa rozsyłu światłości (biegunowo)

Zasilanie: ~230/50Hz

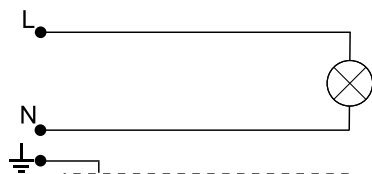
kl. Ochronności: I

IP65 - część elektryczna

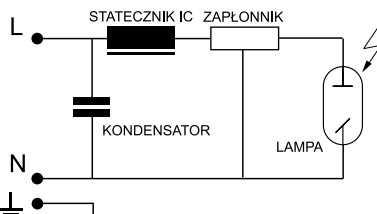
IP65 - część optyczna



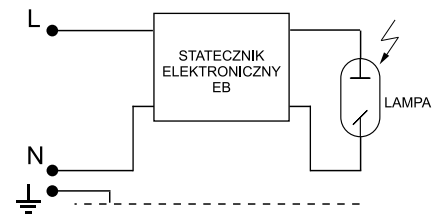
SCHEMATY ELEKTRYCZNE:



1. Żarowe / energooszczędne źródło światła



2. Sodowe / metalohalogenkowe źródło światła



3. Sodowe / metalohalogenkowe źródło światła

Symbol oprawy	Typ źródła	Oprawka	Waga [kg]	Pn [W]		Wymiary oprawy
				IC	EB	
K3MH-70W	MH/HSI/HPI	E27	5,4	81	78	 Pole nawiewu A = 0,14m ²
K3MH-100W	MH/HSI/HPI	E27	5,9	114	109	
K3S-70W	WLS/SHP/SON	E27	5,4	81	78	
K3S-100W	WLS/SHP/SON	E40	5,9	114	109	
K3Z-E/Z	Żarówka / świetlówka kompaktowa	E27	3,9	Maks. 60		

UWAGA !! W poszczególnych seriach produkcyjnych waga oprawy może ulec niewielkim zmianom.

