



art metal

# 18 JOWISZ

F.P.H. Art Metal Sp.j.

Ul. Jabłoniowa 124, 83-331 Łapino Kartuskie, Poland  
Tel. 0048 58 681 80 78, Fax: 0048 58 681 80 64  
www.art-metal.pl e-mail: biuro@art-metal.pl

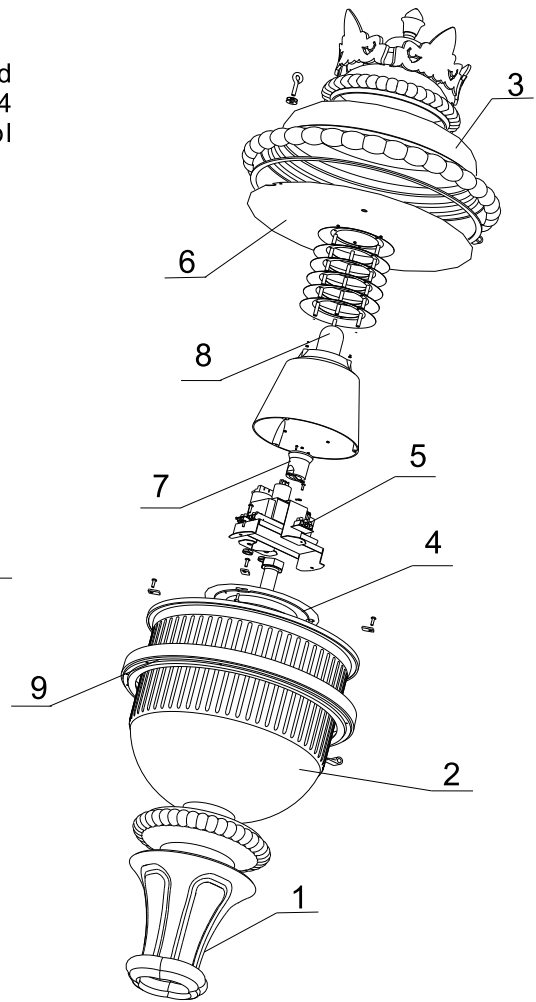
### Budowa:

Oprawa składa się z podstawy(1) do której mocowany jest klosz(2). Klosz dociskany jest do podstawy za pomocą stelażu (4) z aparatem zapłonowym(5). Nad aparatem umieszczony jest odbłyśnik(6) pod którym, umieszczona jest oprawka (7) z źródłem światła(8). Całość zamyka pokrywa(3) przytwierdzana dyskiem mocującym(9).

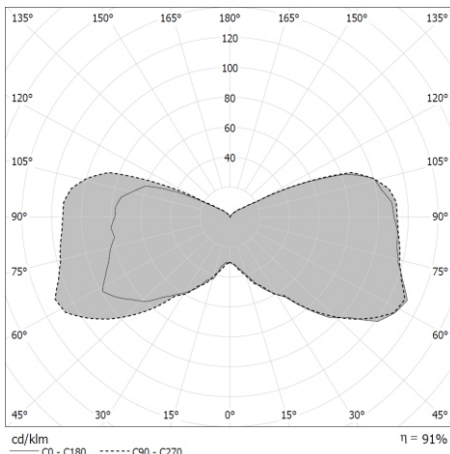
### Sposób montażu:

- \*) -Do stelażu(4) zamocować aparat zapłonowy(5)
- \*) -Stelaż zamocować do podstawy(1)
- Zamocować źródło światła(8) w oprawce(7)
- Zamocować odbłyśnik(6) nad źródłem światła(8)
- Całość zamknąć pokrywą(3) do klosza(2)
- Ustawić oprawę na słupie i dokręcić śruby mocujące.

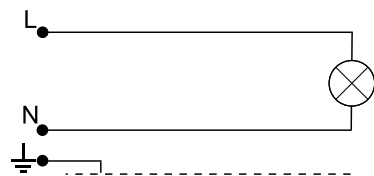
W przypadku dostawy skompletowanych lampionów etapy montażu oznaczone \*) są pomijane (są zrealizowane już w trakcie prefabrykacji)



### DANE TECHNICZNE:



Krzywa rozsyłu światłości (biegunowo)



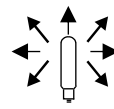
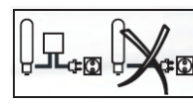
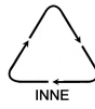
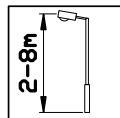
1. Żarowe / energooszczędne źródło światła

Zasilanie: ~230/50Hz

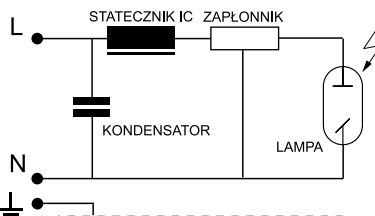
kl. Ochronności: I

IP65 - część elektryczna

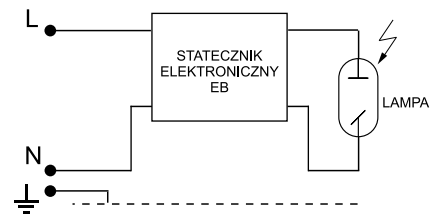
IP65 - część optyczna



### SCHEMATY ELEKTRYCZNE:



2. Sodowe / metalohalogenkowe źródło światła



3. Sodowe / metalohalogenkowe źródło światła

Symbol oprawy	Typ źródła	Oprawka	Waga [kg]	Pn [W]		Wymiary oprawy
				IC	EB	
18MH-70W	MH/HSI/HPI	E27	13,7	81	78	<p>Pole nawiewu A = 0,23m<sup>2</sup></p> <p>H/D 940/460</p>
18MH-100W	MH/HSI/HPI	E27	13,8	114	109	
18MH-150W	MH/HSI/HPI	E27	14,5	169	164	
18S-70W	WLS/SHP/SON	E27	13,9	81	78	
18S-100W	WLS/SHP/SON	E40	14,0	114	109	
18S-150W	WLS/SHP/SON	E40	14,7	169	164	
18Z-E/Z	Żarówka / światłówka kompaktowa	E27	12,4	Maks. 60		

**UWAGA !!** W poszczególnych seriach produkcyjnych waga oprawy może ulec niewielkim zmianom.

